

智能處理實驗室 (Intelligent processing Laboratory) Room No.: 125A

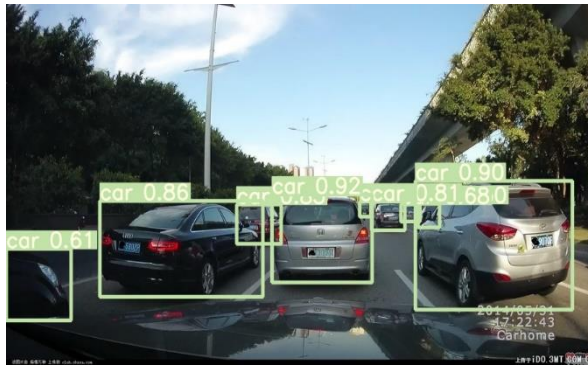
實驗室成員：丁肇隆教授，張瑞益教授，黃乾綱教授，張恆華教授

實驗室主要研究方向：

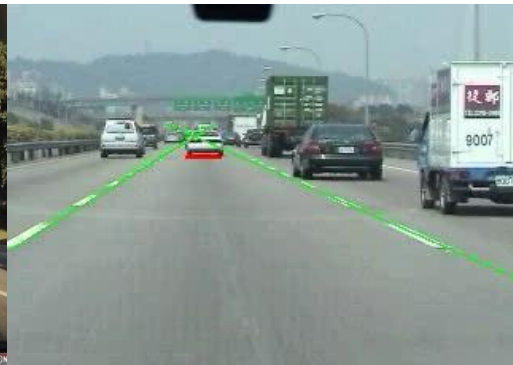
在數據處理智能化。由於硬體設備的快速提升，靠人工處理資料的速度已趕不上資料產生的速度，因此如何實時資料辨識和分類，甚至針對資料做實時的反應處置，是實驗室目前的研究方向。智能化數據處理的主要方法是以影像處理的技巧，機器學習和深度學習等方式來達成。

實驗室研究成果

丁肇隆教授



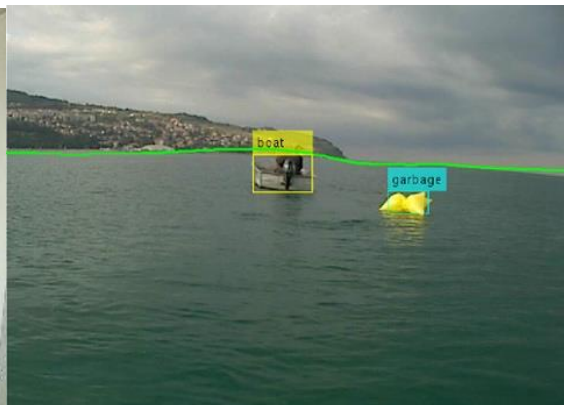
物件偵測 --- 車輛偵測



前車及車道線偵測



物件偵測 --- 動作偵測



海面物體偵測

張恆華教授

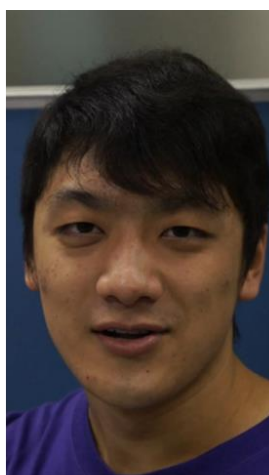


遙測影像套合

水下影像修復



Fake face image



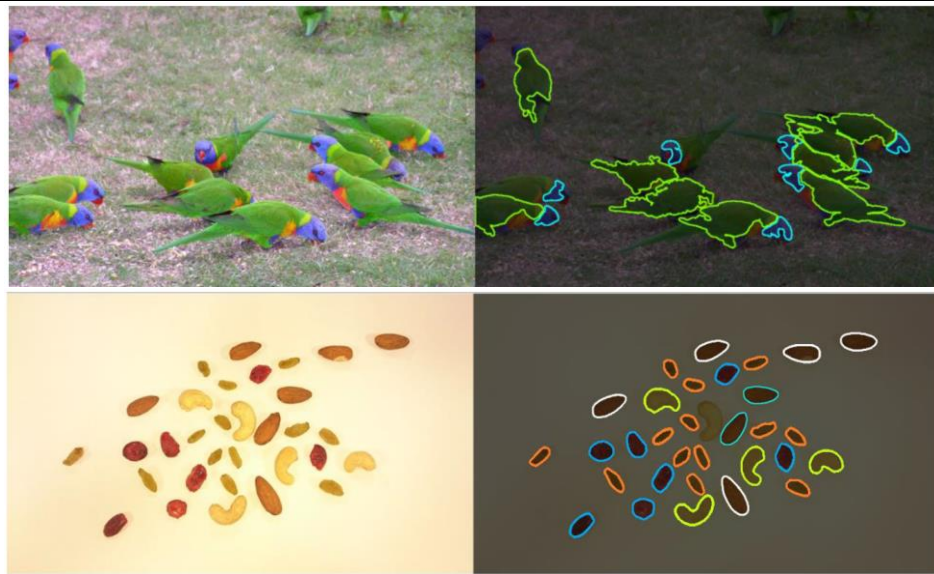
Real face image



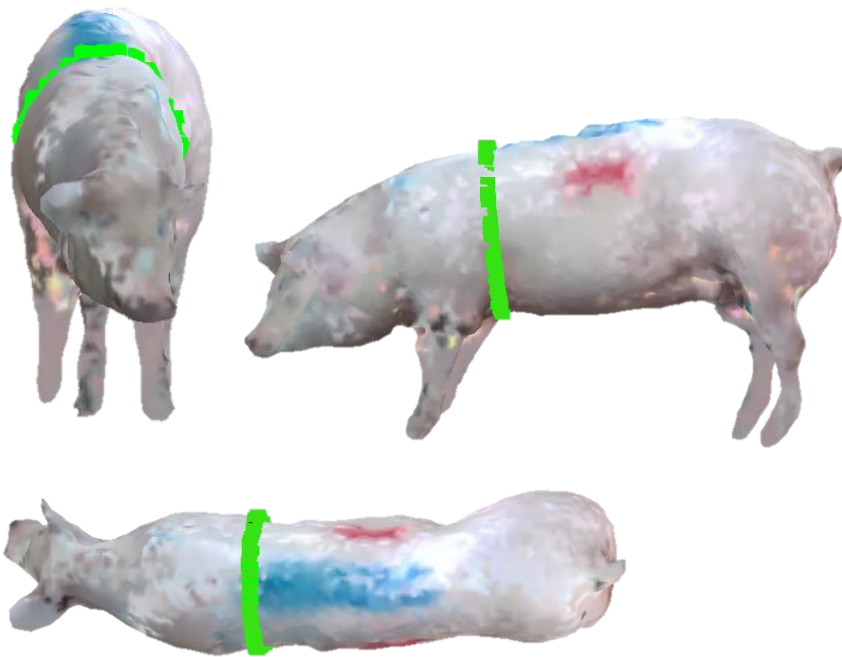
人臉活體檢測

多重感測影像融合

黃乾綱 教授



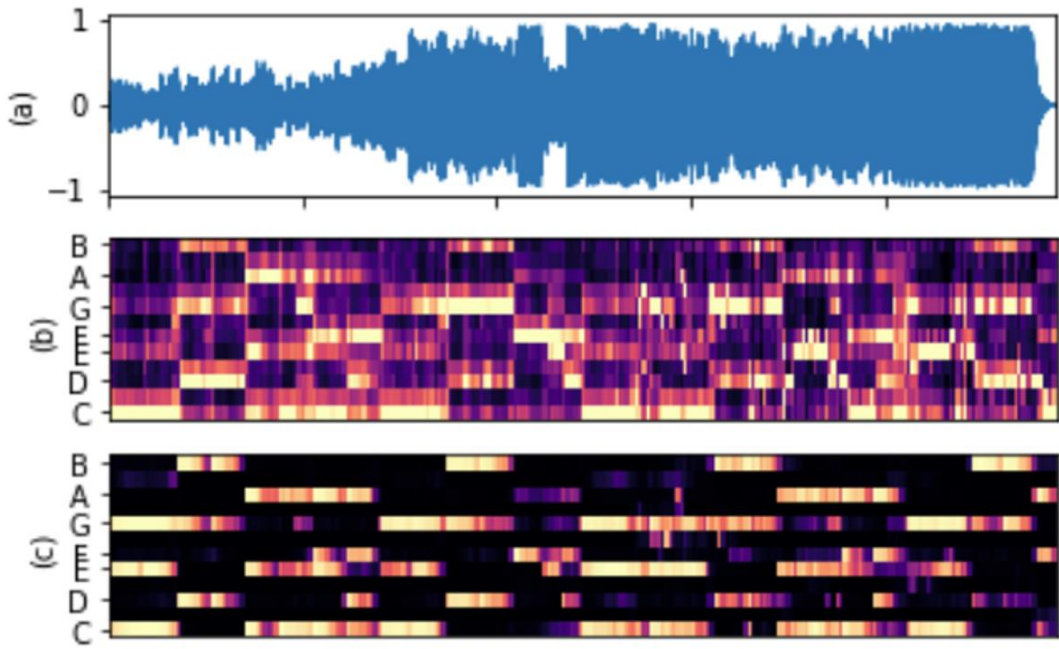
重複物件的自動偵測與計數



深度攝影機多鏡頭 3D 建模及量測



場景中的文字偵測與辨識



音樂和弦辨識